

**SZPIEDZY WIEDZY NA WĘGIERSKIM TROPIE!**

Książeczka jest uzupełnieniem do aplikacji dla dzieci:



*Co Ty wiesz  
o Węgrzech?*



*Królowa  
Jadwiga*



*Generał  
Józef Bem*



[www.szpiedzywiedzy.pl](http://www.szpiedzywiedzy.pl)



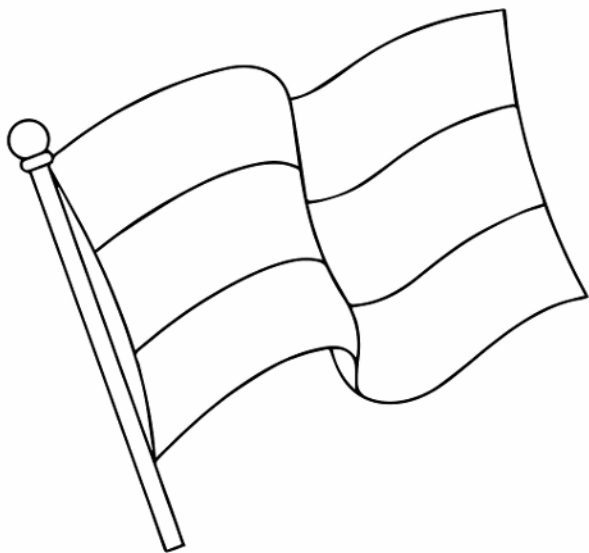


**SZPIEDZY WIEDZY  
NA WĘGIERSKIM TROPIE**



## BUDAPESZT

Budapeszt to stolica i największe miasto Węgier, położone w północnej części kraju, nad rzeką Dunaj. Powstał z trzech połączonych ze sobą miast: Budy i Óbudy na prawym brzegu rzeki oraz Pesztu (węg. Pest) – na lewym. I właśnie w Peszcie, tuż nad Dunajem wybudowano monumentalny budynek parlamentu – jeden z głównych symboli Węgier.



Węgierska flaga przedstawia trzy poziome pasy: czerwony, biały i zielony.



## JĘZYK WĘGIERSKI I PISMO RUNICZNE

Czy wiecie, że potomkami Węgrów są Madziarowie – lud, który przywędrował na teren dzisiejszych Węgier ponad 1000 lat temu aż z Azji? To dlatego język węgierski do dziś brzmi dla nas obco i jest uważany za bardzo trudny.

W czasie swojej wędrówki Węgrzy poznali prastare pismo rowasz (węg. rovás), czyli runy. To dziś jeden z symboli Węgier, używany m.in. przez węgierskich skautów do szyfrowania wiadomości.

|    |    |     |   |    |   |   |   |    |   |    |   |   |   |   |   |   |    |   |   |
|----|----|-----|---|----|---|---|---|----|---|----|---|---|---|---|---|---|----|---|---|
| 𐌰  | 𐌱  | 𐌲   | 𐌳 | 𐌴  | 𐌵 | 𐌶 | 𐌷 | 𐌸  | 𐌹 | 𐌺  | 𐌻 | 𐌼 | 𐌽 | 𐌾 | 𐌿 | 𐍀 | 𐍁  |   |   |
| a  | á  | b   | c | cs | d | e | é | f  | g | gy | h | i | í | j | k | l | ly | m | n |
| 𐌲  | 𐌳  | 𐌴   | 𐌵 | 𐌶  | 𐌷 | 𐌸 | 𐌹 | 𐌺  | 𐌻 | 𐌼  | 𐌽 | 𐌾 | 𐌿 | 𐍀 | 𐍁 | 𐍂 | 𐍃  | 𐍄 | 𐍅 |
| ny | o  | ó   | ő | ö  | p | r | s | sz | t | ty | u | ú | ü | ű | v | z | zs |   |   |
| 𐌲  | 𐌳  | 𐌴   |   |    |   |   |   |    |   |    |   |   |   |   |   |   |    |   |   |
| ë  | ak | aty |   |    |   |   |   |    |   |    |   |   |   |   |   |   |    |   |   |

Zaszyfruj wybrane słowo w alfabecie rowasz. Czy Twojej koleżance lub koledze uda się złamać tajny kod?

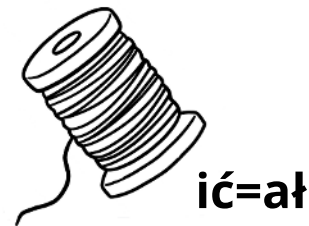
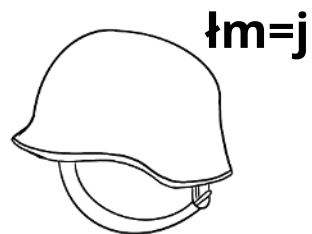
Pamiętajcie, że zwykle pisze się w nim od prawej do lewej strony!

.....

Niektóre słowa Węgrzy zapożyczyli z języka polskiego, niektóre polskie słowa „dostaliśmy” od Węgrów, np. szereg, orszak, dobosz.

Jakie polskie słowo pochodzi od węgierskiego określenia świtu?

Rozwiąż rebus:



-----



Węgrzy mają również swoje narodowe zwierzę – ptaka, który przed wiekami miał przyprowadzić lud Madziarów w miejsce żyznych gleb, czyli obecnych Węgrów.

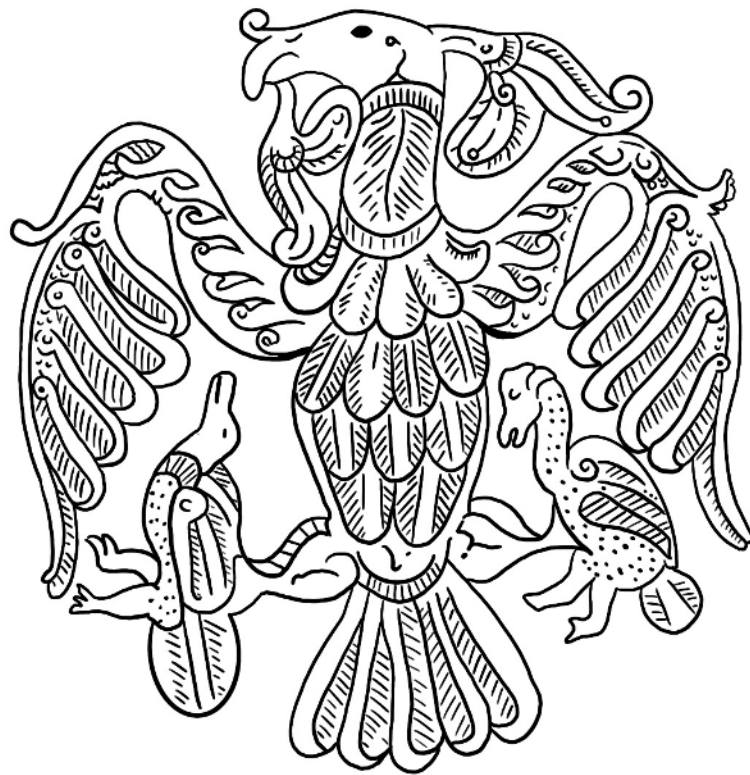
To mityczne stworzenie. Najbardziej przypomina sokota, choć po części także kruka.

Według legendy przyleciał on do księżniczki Emese (uważanej za matkę Węgrów) i kiedy ona spała, sprawił, że cudownie poczęła dziecko. Wkrótce urodził się Álmos, którego imię oznacza zrodzony ze snu. Álmos dał początek szlachebnemu rodowi Arpadów, z którego pochodzili pierwsi królowie Węgier.

Dziś ptak, jako „praojciec narodu węgierskiego” stanowi ważny symbol kulturowy Węgrów. Dostrzeżemy go w wielu miejscach: na budynkach, plakatach reklamowych i węgierskich produktach.

Poniżej ukryliśmy pośród znaków pisma runicznego nazwę tego mitycznego ptaka.

Odczytasz ją po wykreśleniu run:



A T O U † R O U † L

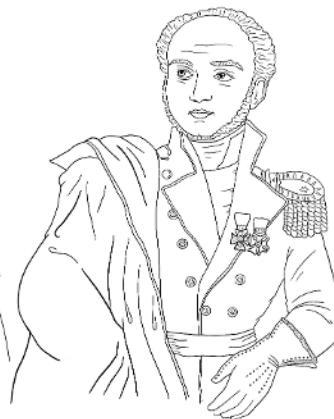
— — — — —



# WAŻNE POSTACIE HISTORYCZNE WĘGIER I POLSKI

Kto to jest? Podpisz poniższe postacie, wkrótce poznasz je bliżej!

KRÓLOWA JADWIGA | STEFAN I ŚWIĘTY | JÓZEF BEM | ŚWIĘTA KINGA | STEFAN BATORY



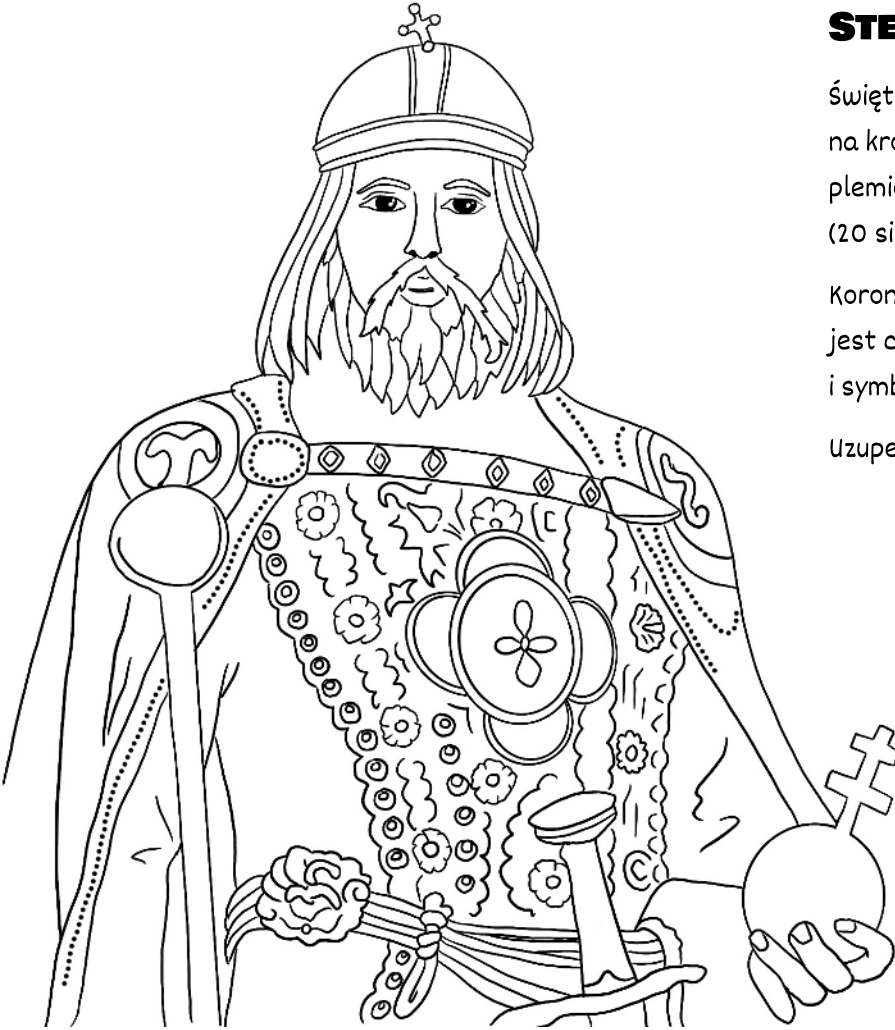
x wiek

XIII wiek

XIV wiek

XVI wiek

XIX wiek



## STEFAN I ŚWIĘTY

Święty Stefan to pierwszy węgierski władca koronowany na króla. W ciągu swojego panowania zjednoczył węgierskie plemiona w jedno feudalne państwo. Dzień św. Stefana (20 sierpnia) to hucznie obchodzone święto narodowe Węgier.

Korona Świętego Stefana przechowywana jest w parlamencie, jest częścią godła państwowego i najważniejszym skarbem i symbolem narodowym dla Węgrów.

Uzupełnij rysunek korony o brakujący element.



Zdjęcie korony znajdziesz w aplikacji:  
[szpiedzywiedzy.pl/wegry](http://szpiedzywiedzy.pl/wegry)

## STEFAN BATORY

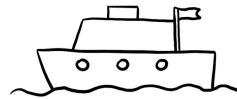
Choć my Polacy mówimy o nim król Polski Stefan Batory, to na Węgrzech nazywany jest raczej księciem Siedmiogrodu i nosi niespolszczone nazwisko Báthory István. Tak, najpierw nazwisko, a potem dopiero imię, w węgierskim bowiem nazwisko zawsze stoi przed imieniem. Czy chcecie wiedzieć, co oznacza węgierski przymiotnik bátor, od którego pochodzi nazwisko króla?

Wykreśl spośród ciągu liter imię króla, a poznasz znaczenie jego nazwiska:

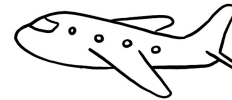
STODWEFAAŻNNY .....

A czy wiecie, że ten waleczny Batory zreformował też nasze wojsko? Zawdzięczamy mu na przykład szablę batorówkę. Samo węgierskie słowo szablya, przejęte od ludów tureckich, weszło do polszczyzny jako szabla. Prawdziwa szabla Batorego znajduje się w zbiorach Muzeum Wojska Polskiego w Warszawie. Podobne szable zobaczycie też w kolekcjach muzeów w Tarnowie czy Krakowie.

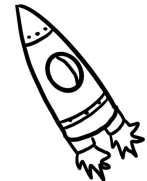
Imię Stefana Batorego nosił słynny polski:



TRANSATLANTYK



SAMOLOT



STATEK KOSMICZNY

## ŚWIĘTA KINGA I POWSTANIE PIENIN

Kinga była to węgierska królowna z dynastii Arpadów, córka króla Węgier Béli IV. Przybyła do Polski jako pięcioletnie dziecko, a mając 12 lat, została żoną polskiego władcy Bolesława V Wstydliwego. Tak Kinga została polską księżną i zamieszkała w Krakowie, na Wawelu.

Ze św. Kingą wiąże się legenda o powstaniu Pienin. Uciekając przed najazdem Tatarów, Kinga, aby stać się niewidoczną dla najeźdźców, rzucała za siebie różne przedmioty, a te zmieniały się wówczas w naturalne przeszkody.

Spróbuj zgadnąć, co w ten sposób powstało?

Z niebieskiej wstążki powstała:

.....

Z grzebienia:

.....

Ze złotej korony:

.....

ŚWIERKOWY LAS | MASYW TRZY KORONY | RZĘKA DUNAJEC



## LEGENDA O PIERŚCIENIU ŚW. KINGI

Według dawnych podań sól jest podarunkiem dla Polski od węgierskiej królowy Kingi, która wychodząc za mąż za polskiego księcia, nie chciała w posagu ani złota, ani szlachetnych kamieni. Ojciec podarował jej więc kopalnię soli na Węgrzech, w rejonie Marmarosz.

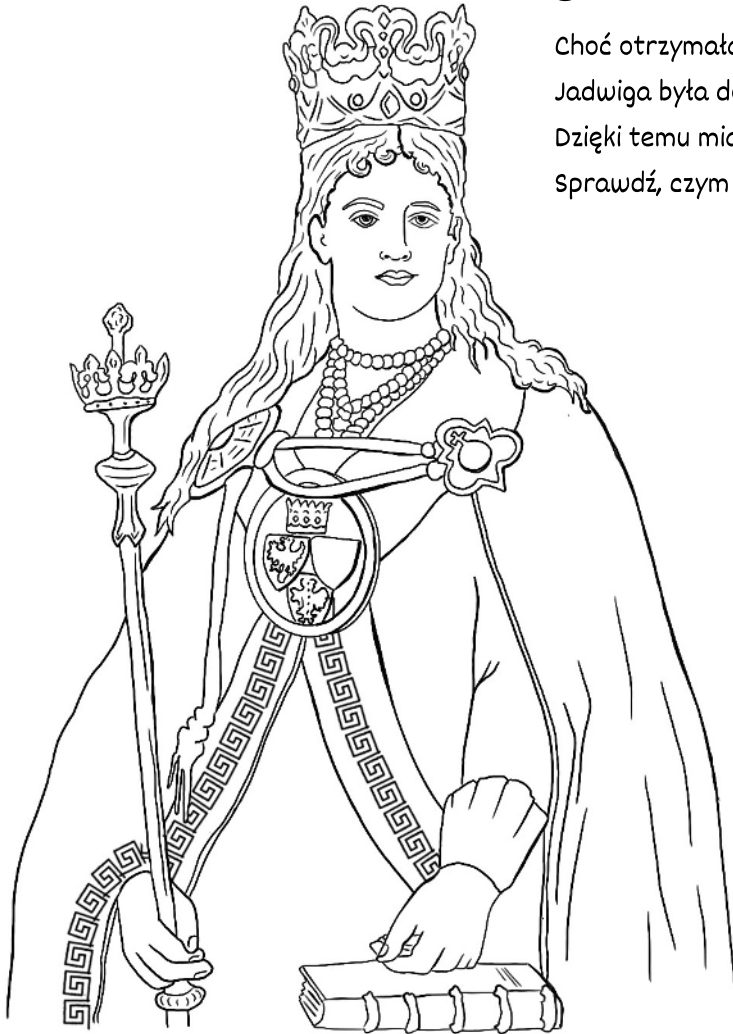
- Jak mogłabym przenieść kopalnię do Polski? - zamyśliła się królowa i wrzuciła do szybu swój zaręczynowy pierścień.

Wkrótce potem oprowadzano Kingę po ziemiach Królestwa Polskiego. Gdy przejeżdżano przez niewielką wieś pod Krakowem, królowa nakazała zatrzymać orszak i wykopać w tym miejscu studnię. Wtedy natrafiono na bryłę soli, z której wypadł pierścień. W ten sposób przyszła księżna przeniosta swój posag do nowej ojczyzny i stała się patronką górników wydobywających sól, a kopalnie soli w Wieliczce i Bochni stynęły z bogatych złóż solnych.



## JADWIGA ANDEGAWEŃSKA

Choć otrzymała tytuł króla Polski, to używała regina, co po łacinie znaczy królowa. Jadwiga była dobrze wykształcona i odznaczała się zdecydowanym charakterem. Dzięki temu miała duży wpływ na ówczesną politykę i życie swoich poddanych. Sprawdź, czym między innymi się zajmowała:



wyruszyła  
wraz  
z małopolskimi  
panami na Ruś Czerwoną  
by odzyskać tę ziemię na  
powrót dla Polski

ufundowała  
wiele kościołów  
i szpitali

swoje klejnoty  
i insygnia  
koronacyjne zapisała  
na poczet Akademii  
Krakowskiej

wyruszyła  
na morskie  
wyprawy dookoła  
świata

## LEGENDA O STÓPCE KRÓLOWEJ JADWIGI

Królowa Jadwiga była fundatorką wielu kościołów. W czasie doglądania budowy jednego z nich, kościoła Karmelitów na Piasku, dowiedziała się, że jednemu z robotników brakuje pieniędzy na leki dla chorej żony.

Wówczas oparła swoją stopę na kamieniu, odpięła złotą klamrę z bucika i ofiarowała ją potrzebującemu. Gdy odeszła, robotnicy spostrzegli, że w kamieniu odcisnięty został ślad jej stopy. Inna wersja legendy głosi, że to kamieniarz na pamiątkę tego wydarzenia wykłuł w kamieniu ślad stopy królowej.

Kamień z odciskiem stopy możecie zobaczyć w kościele Karmelitów w Krakowie. Czy wiecie, gdzie go szukać?

- a) na ścianie
- b) na posadzce
- c) na progu świątyni

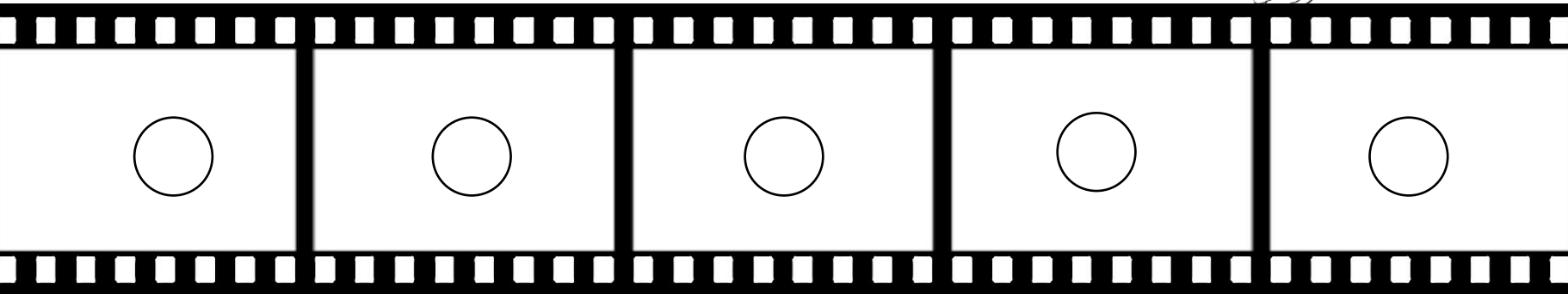
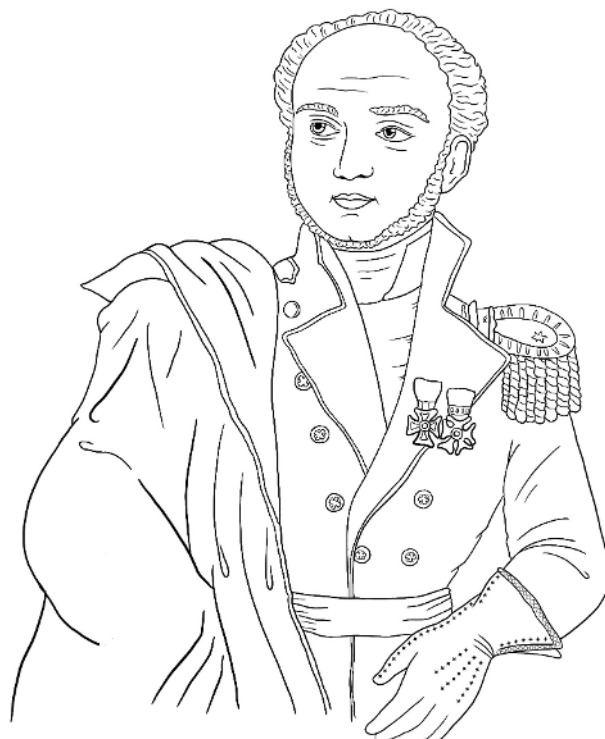




## GENERAL JÓZEF BEM - Z CZEGO ZASŁYNAŁ?

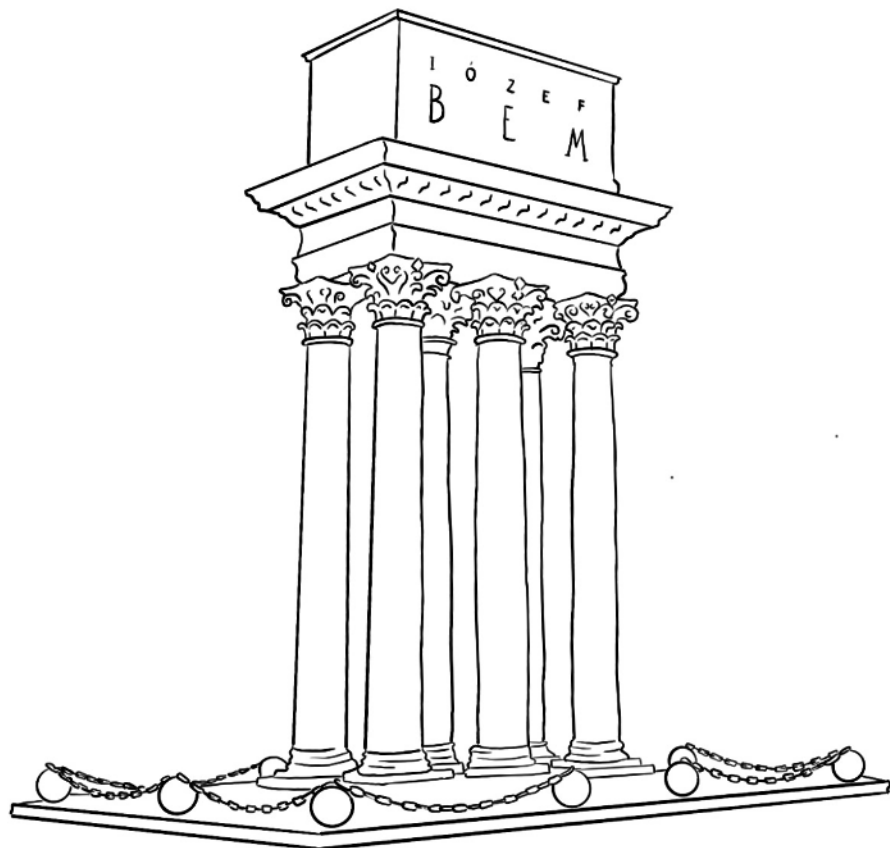
Wyobraź sobie, że zostajesz reżyserem filmu o generale Józefie Bemie – bohaterze, który całe swe życie poświęcił walce o wolność. Poukładaj chronologicznie w filmowych klatkach wydarzenia, z których zastąnął:

1. Józef Bem dowodzi artylerią podczas obrony Warszawy. (1831 r. )
2. Wyzwolenie Siedmiogrodu. Bem uchwatał węgierskiego parlamentu zostaje odznaczony Krzyżem Wielkim Orderu Świętego Stefana. (1849 r. )
3. Udział Bema w kampanii Napoleona m.in. w obronie Gdańska. (1812-1813 r. )
4. Bem umiera w Aleppo na malarię. Tam zostaje pochowany, a prawie 80 lat później, jego prochy zostają sprowadzone do Tarnowa i złożone w mauzoleum w Parku Strzeleckim. (1850 r. - 1929 r.)
5. Przybycie Bema do Aleppo (1850 r.).



## MAUZOLEUM JÓZEFA BEMA W TARNOWIE

Mauzoleum to rodzaj okazałego grobowca. Połącz elementy pomnika z ich opisem:



**Łańcuchy** zostały wykute z przetopionych armat

**Sarkofag** jest wsparty na sześciu kolumnach i widnieją na nim napisy w trzech językach: polskim, węgierskim i arabskim

**Kamienne kule** symbolizują kule armatnie (artyleria była pasją Bema)



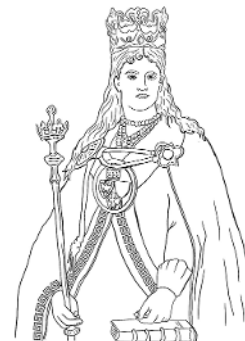
Odpowiedzi szukaj w aplikacji:  
[szpiedzywiedzy.pl/bem](https://szpiedzywiedzy.pl/bem)

## WĘGIERSKIE TROPY W TWOJEJ OKOLICY!

Poszukaj węgierskich śladów także w swojej najbliższej okolicy – może kryją się w nazwach ulic, szkół, przycupnięty na skwerku i przybrały kształt pomnika?

Znalezione przez nas ślady z polsko-węgierską historią:

- Klasztor Klarysek, sanktuarium i cudowne źródło św. Kingi oraz Brama Szeklerska w Starym Sączu.
- Ruiny zamku św. Kingi w Pieninach.
- Wizerunki św. Kingi w Muzeum Pienińskim w Szlachtowej koło Szczawnicy.
- Zamek Dunajec w Niedzicy nad Jeziorem Czorszyńskim.
- Sarkofag, insygnia i Czarny Krucyfiks królowej Jadwigi w Katedrze Wawelskiej w Krakowie.
- W Skarbcu Katedralnym na Wawelu znajdują się skrzyneczka i jałmużniczka królowej Jadwigi oraz wyhaftowany przez nią racjonat biskupów krakowskich.
- Rękawiczki królowej Jadwigi w Muzeum Diecezjalnym w Sandomierzu.
- Manierka należąca do Bema z napisem „Jeszcze Polska nie zginęła!” w Muzeum Wojska Polskiego w Warszawie.
- Mauzoleum J. Bema oraz Brama Szeklerska w Tarnowie.



Mieszkam w miejscowości:

.....

Węgierskie ślady, które tu odkryłem, to:

.....

.....

Projekt sfinansowany przez Instytut Współpracy  
Polsko-Węgierskiej im. Wacława Felczaka



INSTYTUT  
WSPÓŁPRACY  
POLSKO-  
WĘGIERSKIEJ

IM. WACŁAWA FELCZAKA

Publikacja wyraża jedynie poglądy autorów i nie może być utożsamiana z oficjalnym  
stanowiskiem Instytutu Współpracy Polsko-Węgierskiej im. W. Felczaka.

Opracowanie:



© Fundacja „Trasa dla Bobasa”



Partnerzy:

